

# Das Adlergebirge

Die tschechische Internetseite [Mapy.cz](http://Mapy.cz) ermöglicht es wie Google Earth (Aber besser) unsere ehemalige Heimat aus einem fahrenden Auto zu erkunden. Ich werde einige Erläuterungen machen.

1. Man sucht die oben genannte Seite, diese wird bei Google Chrome übersetzt.

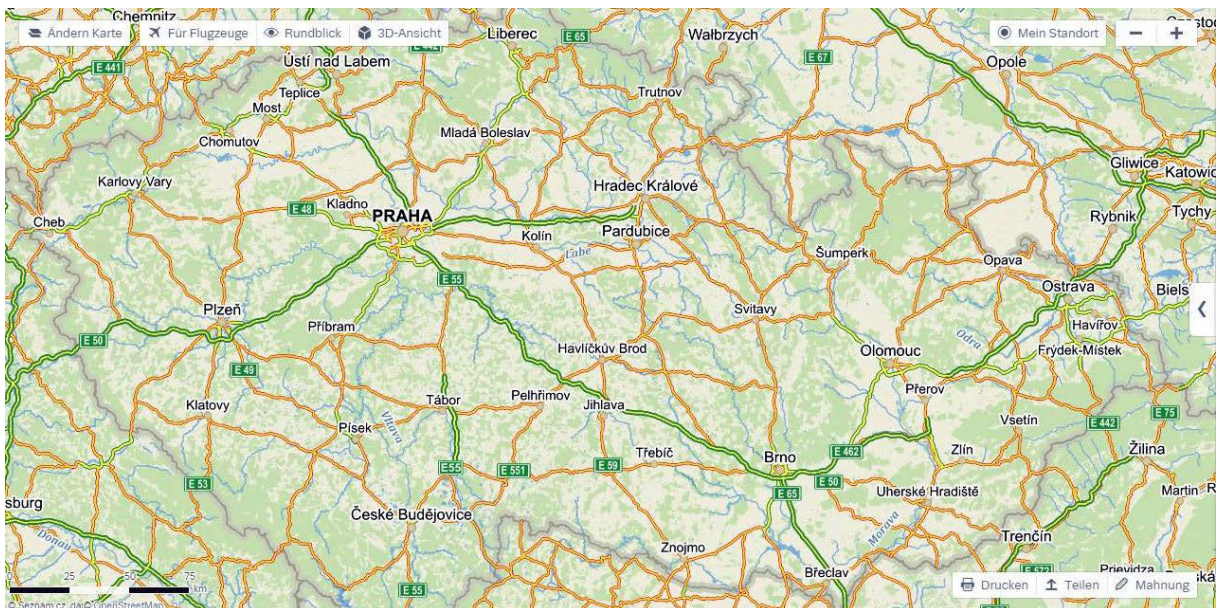
Oben links sind 4 Kästchen.

Andere Karten Flugzeuge Rundblick 3DAnsicht

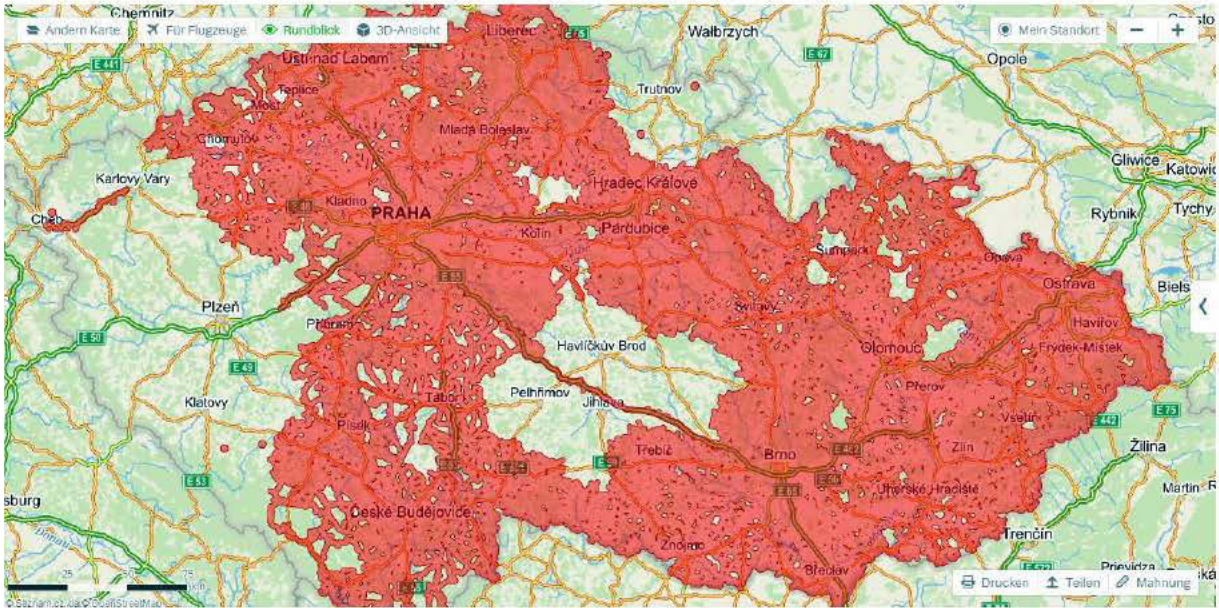


Mit dieser Karte geht es weiter.

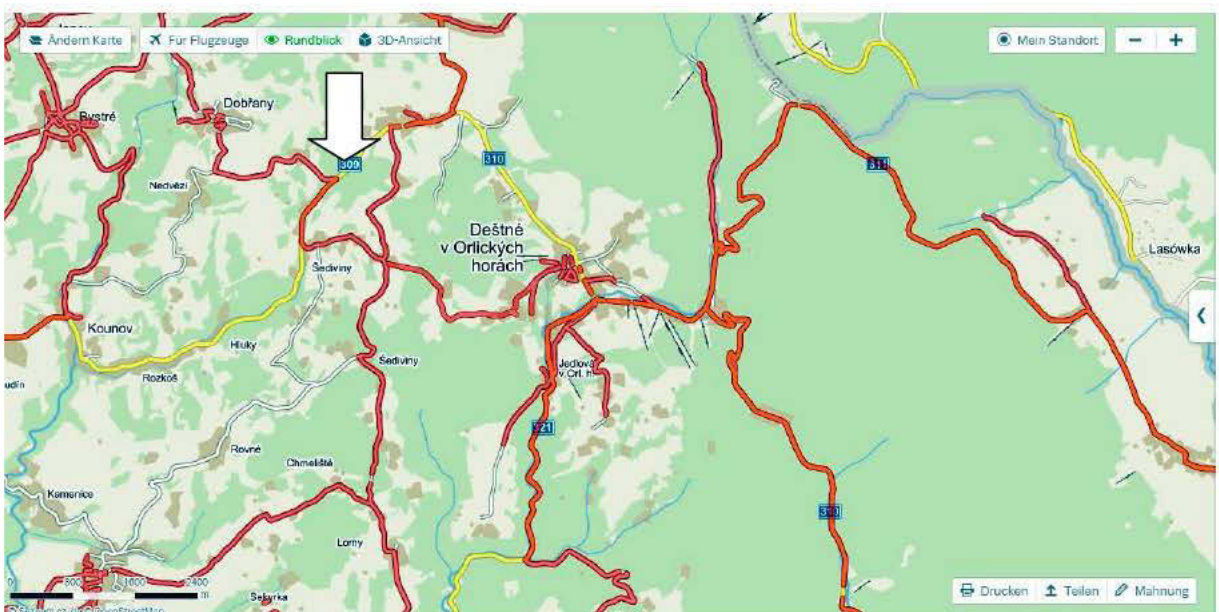
2. Dann klickt man auf Rundblick



3. Auf der 2. Karte sieht man wo überall die Autos mit der Kamera waren. Mit dem Mausrad sucht man sich die Gegend aus, die erkundet werden soll.

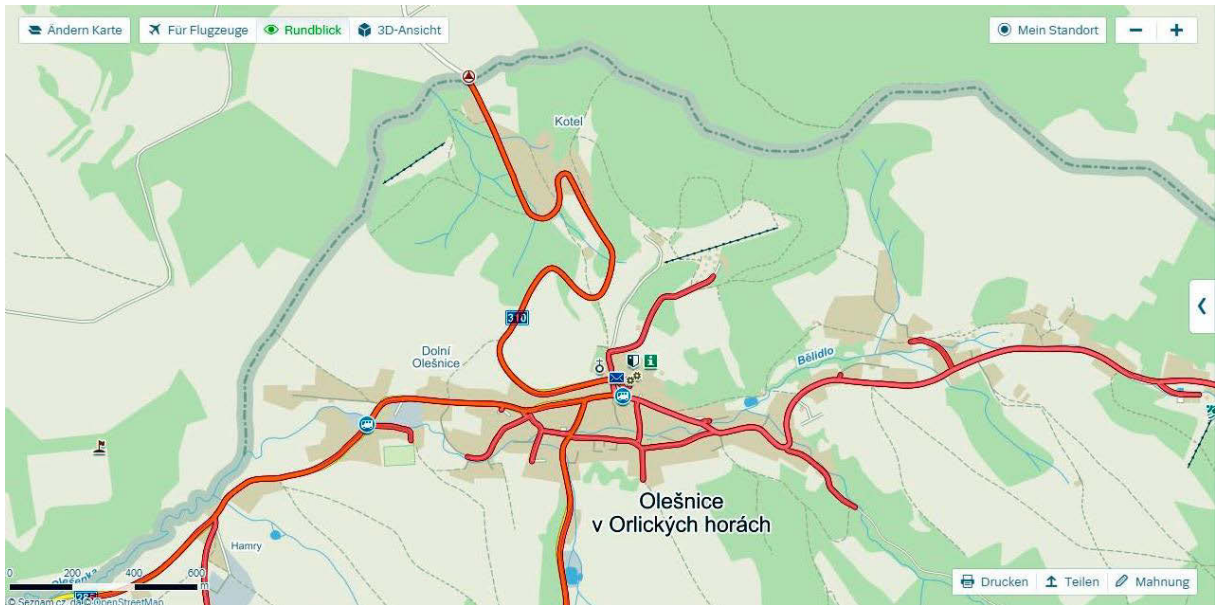


4. Jetzt sie die Karte so aus.

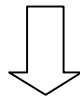


5. Diese noch einmal vergrößern.





6. Eine rote Straße mit linker Taste anklicken. Dann erscheint diese zweigeteilte Bild.

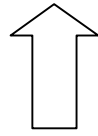


Links sieht man wo den Standort und rechts das Bild.

Diese Bilder können mit einem rechts Klick gespeichert werden und dann mit einem Bildbearbeitungsprogramm (Wie z.B. Picasa von Google bearbeitet werden).

( hier der Markt von Gießhübel )





Mit diesen Zeichen kann weiter gefahren werden. Diese Bilder können in der Größe mit dem Mausrad verändert werden. Da diese Kamera 360Grad Aufnahmen macht, klickt man mit der linken Taste in der oberen Hälfte des Bildes. Durch das Schwenken sieht man was abseits der Straße ist.

( Hier Blick Richtung Kirche )



Letzte Anmerkung: Diese so entstandenen Bilder nur privat aus rechtliche und Datenschutzgründen verwenden.

Mit diesen Anregungen hoffe ich, dass unsere Älteren ihre ehemalige Heimat nochmal sehen können.

Herzliche Grüße aus Sachen

J.Jarosch